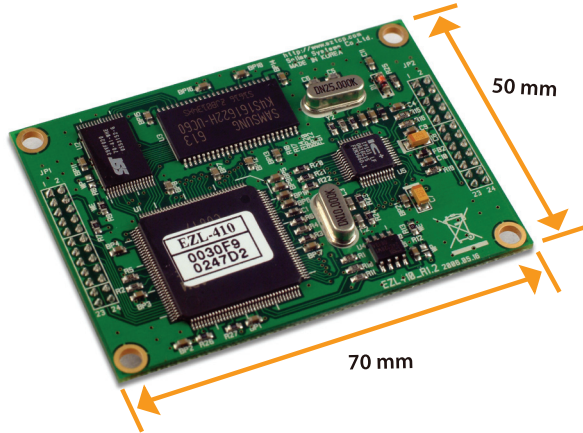
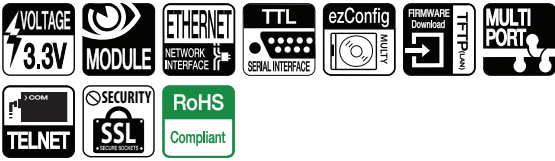


EZL-410

(Embedded Serial Ethernet Converter)



Overview

EZL-410은 원격지에서 최대 4개의 시리얼 장비를 제어 및 관리할 수 있도록 이더넷 혹은 인터넷에 연결시켜주는 모듈형 시리얼↔이더넷(유선 랜) 컨버터입니다.

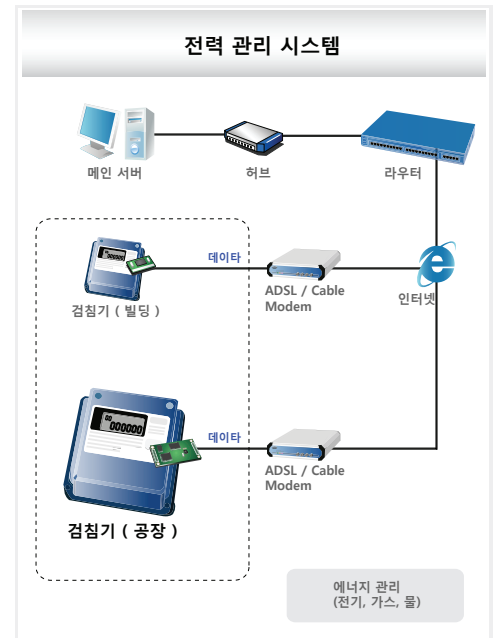
EZL-410을 기존장비의 시리얼에 연결하면 소프트웨어 변경 없이 간단히 네트워크에 연결할 수 있습니다. 다시 말해서 인터넷 데이터 전송 프로토콜인 TCP/IP 데이터를 자동으로 처리하기 때문에 TCP/IP 기능이 없는 사용자 장비를 손쉽게 인터넷(TCP/IP망)에 연결할 수 있습니다. 뿐만 아니라 인터넷망에 연결로 인해 기존 시리얼장비의 통신거리를 획기적으로 확장시켜 줍니다.

EZL-410은 직렬포트가 4개 있어 보다 많은 장치를 인터넷에 연동시킬 수 있으며 소형의 모듈형 제품으로 사용자 시스템에 적용이 용이합니다.

Highlights

- 기존 시리얼 장치를 10/100Base-T 유선랜(Ethernet)에 연결
- 4개의 UART 포트 (3.3V-TTL 레벨, 최대 115,200bps 지원, RS232로 확장 가능)
- 컴팩트한 모듈형 제품, 70mm x 50mm x 9mm
- 강력한 보안 기능(SSL3.0/TLS1.0, Password)
- DHCP, PPPoE 지원 (다양한 유동 IP 환경에서 사용 가능)
- 다양한 호스트 연결모드 지원(TCP 서버, TCP 클라이언트, UDP)
- AT 명령어를 통한 유연한 환경 설정 및 통신 기능 제공 (특히)
- 사용이 간편한 PC용 환경설정 프로그램 제공 (ezConfigMP)
- PC용 시리얼 <--> TCP/IP 가상 드라이버 (ezVSP) 무상 제공
- LAN을 통한 간편한 펌웨어 업그레이드 기능 제공
- 유럽 환경규약인 RoHS 대응으로 환경친화적

Applications



Specifications

*Serial Physical Interface

Serial Interface

4 x UART (3.3V-TTL)
RXD, TXD, RTS, CTS

Connector

2x12 2mm pitch male header

*Serial Port Property

Data Rate

600 bps ~ 115200 bps

Data Bits

5, 6, 7, 8 bits

Parity

None, Even, Odd

Stop Bit

1 or 2

Flow Control

RTS/CTS Hardware

* Network Physical Interface

Ethernet

2x12 2mm pitch male header
10Base-T/100Base-TX
Ethernet Speed Auto Sense
1:1 or Cross-over Cable Auto Sense

* Software Functions

Protocols

TCP, UDP, IP, ICMP, ARP, Ethernet, TELNET
TFTP, DHCP, PPPoE, SSL3.0/TLS1.0,

Security

SSL (Secure Socket Layer)
Password for Configuring

Communication Mode

TCP server (T2S)
TCP client (COD)
TCP server/client with AT command (ATC)
UDP mode (U2S)

Operating System

MIC RTOS

* Indicators(LEDs)

Link

Ethernet

Status LED

4 x Status LEDs

Ethernet

Link, Full duplex, 10M, 100M

* Processors

CPU

ARM7 Core

ROM

256K bytes Flash Memory

RAM

2M bytes SDRAM

* Management

ezConfigMP

Configuration and Monitoring Tool through Ethernet

Telnet

Telnet Login

AT Command

Configuring in ATC mode

* Supplementary Software

ezConfigMP

Configuration Tool for Windows

ezConfigMP Library

The Library of ezConfigMP for VC++

ezVSP

Serial to Network Virtual Driver for Windows

ezTerm

Simple TCP/IP Communication Test Tool

hotflash

Firmware Upgrade Utility for Windows

* Dimension

Size

70mm x 50mm x 9mm

Body Netweight

about 18g

* Operating Environment

Input Voltage

3.3V

Power Consumption

300mA typical

Operating Temperature

0 °C ~ 55 °C

Storage Temperature

-40 °C ~ 85 °C

Ordering Information

EZL-410-BO

EZL-410 본체

EZL-410-SK

EZL-410 본체

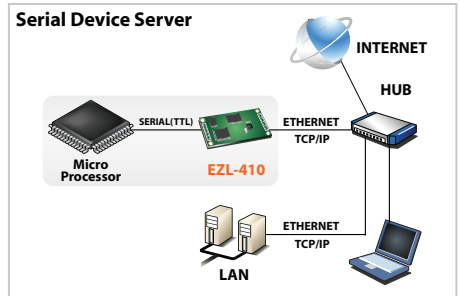
Evaluation 보드

5V 파워

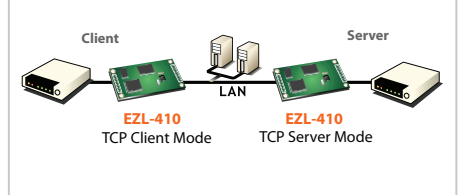
시리얼 케이블

CD

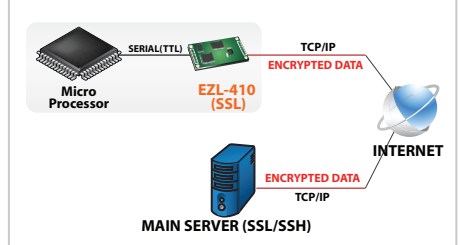
System Diagram



Serial Tunnelling



SSL



Multiple Serial Ports (4)

