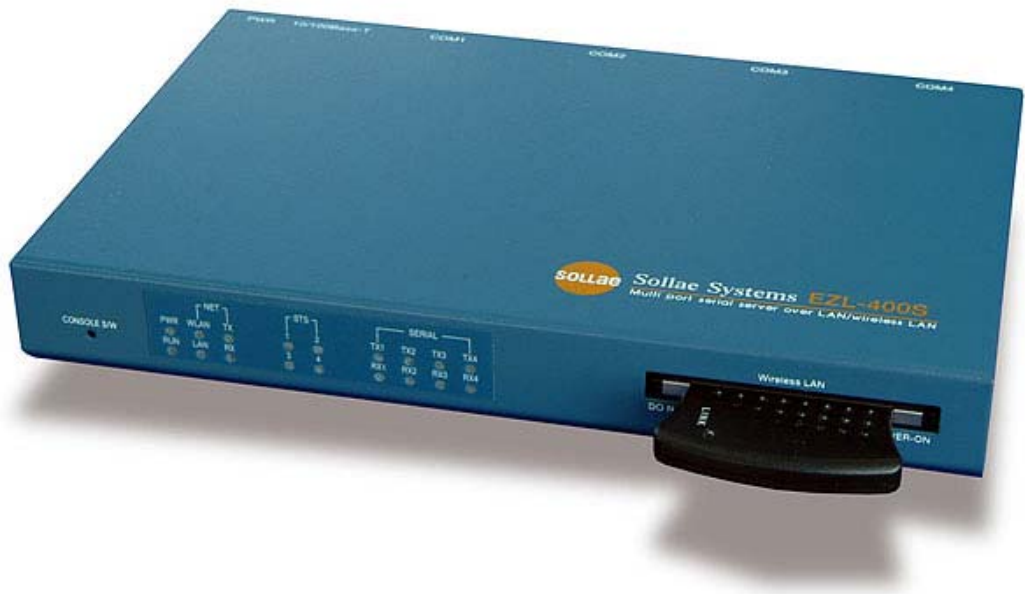


EZL-400S Application Note (001)

Firmware Download

Version 1.0



1. 펌웨어 다운로드 방법

EZL-400S는 펌웨어를 네트워크(이더넷/무선랜) 다운로드 할 수 있습니다. 이더넷으로 다운로드 하려면 telnet 프로그램을 이용하여 EZL-400S의 console으로 로그인 하여 EZL-400S를 펌웨어 다운로드상태로 변경한 후, TFTP 클라이언트를 이용해야 합니다.

1.1. 이더넷을 통한 펌웨어 다운로드

네트워크를 통하여 펌웨어를 다운로드하려면 당사에서 제공하는 TFTP 클라이언트인 hotflash.exe 를 이용해서 다운로드 하면 됩니다. 다음은 다운로드 과정입니다.

1.1.1. IP 주소 설정

이 방법은 네트워크를 통한 다운로드 방법이므로, EZL-400S가 설치된 환경에 맞게 IP 주소관련 항목을 설정해야 합니다. 설정해야 할 IP 주소 항목은 [LOCAL IP ADDRESS], [SUBNET MASK], [GATEWAY IP ADDRESS]입니다.

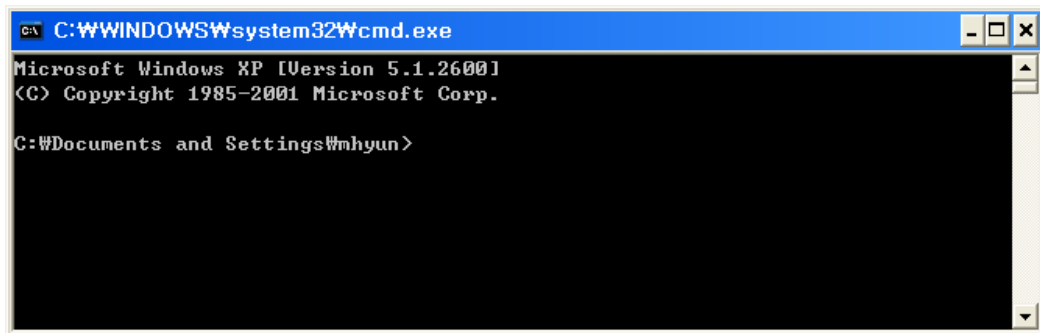
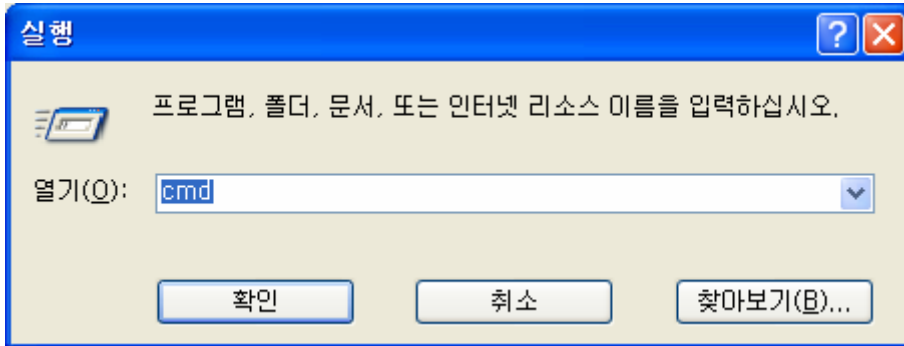
PC와 EZL-400S의 IP 주소가 다음과 같다는 가정하에 설명하겠습니다.

	PC	EZL-400S
Local IP Address	10.1.0.2	10.1.0.1
Subnet Mask	255.0.0.0	255.0.0.0
Gateway IP Address	10.1.0.254	10.1.0.254

당사에서 제공하는 ezcfgmp를 이용하면 IP 주소를 편리하게 설정하실 수 있습니다.

1.1.2. telnet으로 로그인

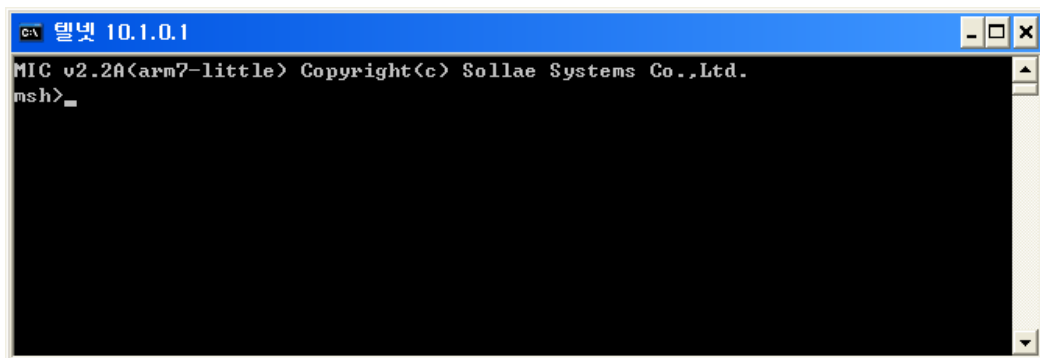
윈도우즈 [시작]메뉴에서 [실행] 누르시고 'cmd' 또는 'command'를 입력하면 도스창이 나타납니다.



도스창이 나타나면 다음과 같이 입력하여 telnet으로 로그인 합니다.
 'telnet [LOCAL IP ADDRESS]'
 [LOCAL IP ADDRESS]는 1.1.1에서 설정한 EZL-400S의 IP 주소입니다.

예) telnet 10.1.0.1

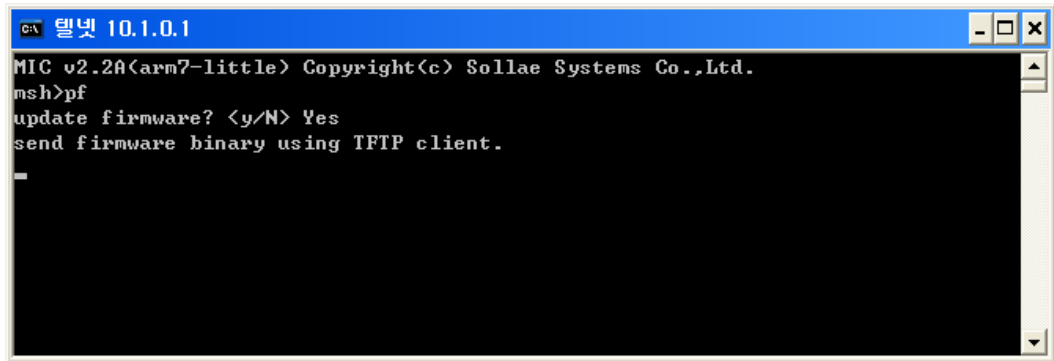
아래 그림은 로그인에 성공한 그림입니다.



1.1.3. 펌웨어 다운로드 명령어 입력

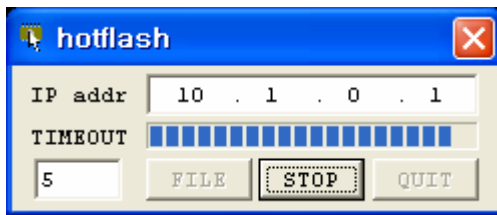
telnet 으로 로그인이 성공하면 펌웨어 다운로드 명령어인 'pf' 명령어를 입

력합니다. 'pf'명령어를 입력하면 펌웨어 다운로드 개시 유무를 묻는 질의가 나오면 'y'를 입력합니다. 'n'을 입력하면 명령이 취소됩니다.

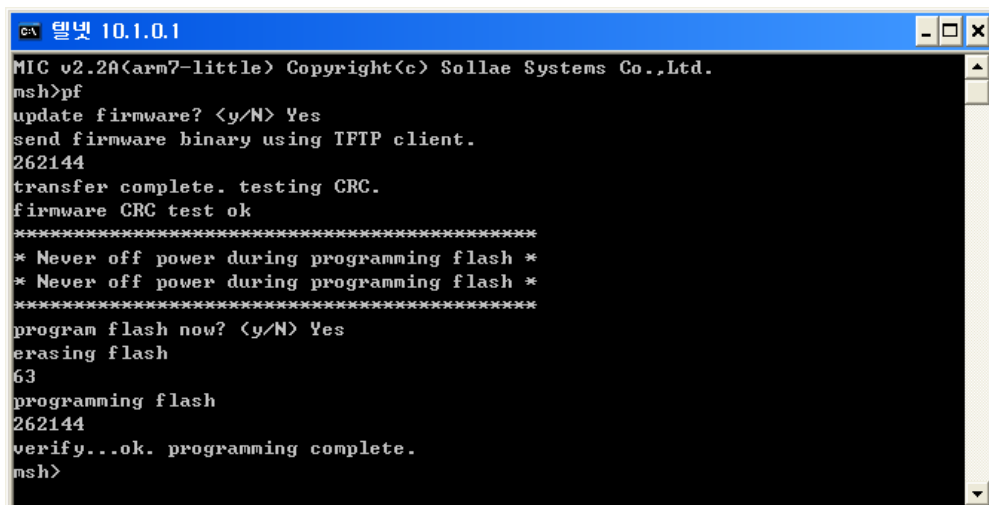


1.1.4. hotflash 실행 및 펌웨어 다운로드

1.1.3 과 같은 메시지가 나타나면 hotflash를 실행합니다. Hotflash에 EZL-2400S의 IP 주소를 입력하고 다운로드 할 펌웨어를 [FILE]메뉴에서 선택한 후 [SEND] 버튼을 눌러 다운로드 합니다.



hotflash에서 전송이 완료된 후 플래쉬 메모리에 저장 여부에 대한 질문에 'y'를 누르면 펌웨어가 EZL-400S의 플래쉬 메모리에 저장됩니다.



1.1.5. 리부팅

모든 것이 완료되면 EZL-400S의 전원을 제거하고 다시 입력합니다. 이로써 펌웨어 다운로드가 끝납니다.

☞ *ezcfgmp에서 [Status] 버튼을 누르면 펌웨어의 버전을 확인할 수 있습니다.*

☞ *펌웨어의 업데이트가 실패하더라도 처음부터 다시 할 수 있습니다.*

2. Revision History

날자	버전	내용
2005.12.02	1.0	최초 릴리즈